

3LDK - 角部屋タイプ

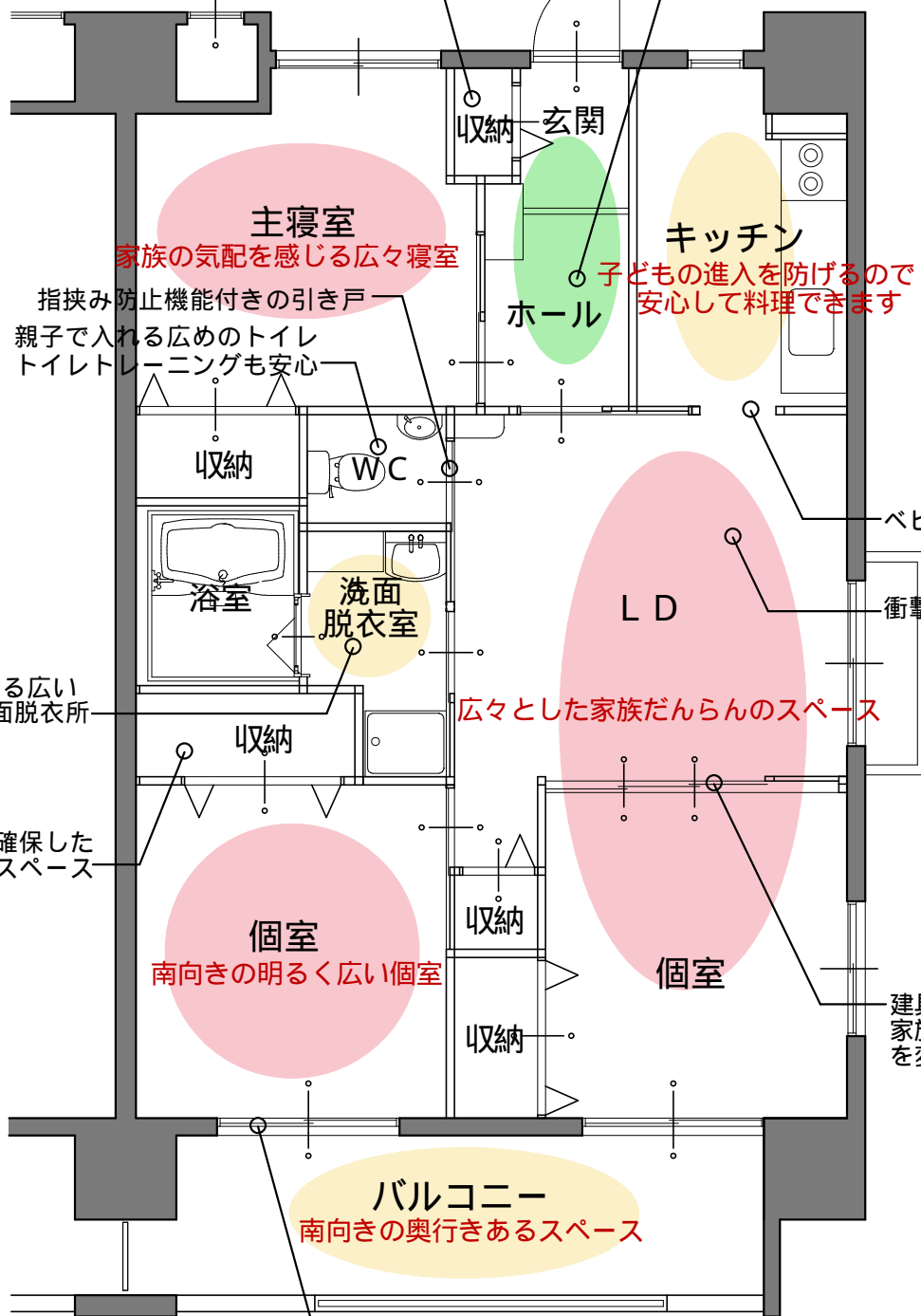
足元の風除けになるコンクリート手すり

玄関に吹込む雨や風を防ぐスクリーン

子どもの遊び道具・ベビーカーなど多目的に収納

屋外廊下

家族でお出かけの準備が出来る広い
ホール・玄関



親子で使える広い
洗面脱衣所

十分な広さを確保した
収納スペース

家族の気配を感じる広々寝室

指挟み防止機能付きの引き戸
親子で入れる広めのトイレ
トイレトレーニングも安心

子どもの進入を防げるので
安心して料理できます

広々とした家族だんらんのスペース

南向きの明るく広い個室

建具を閉めると個室にチェンジ
家族の暮らしに合わせて間取り
を変えられます

南向きの奥行きあるスペース

南向きの開口部よりたっぷりの採光を確保