

# 市民交流センター 情報プラザ パソコン講座受講生募集

## 情報プラザ主催講座

No	講座名(講座時間)	日時	内容	申込期限	料金
1	eラーニング (2か月使い放題)	随時	ビジネスコース(50メニュー)、TOEIC 奪取350点コース、マイクロソフトオフィスコースの3コースがセットになった自主学習システムです。 ※無料体験コース(30分)もあります。	1/18(金)	4,600円 (3月末まで)
2	自主学習の広場 (午前・午後・夜間)	2/10(日) ・17(日) ・24(日)	パソコン操作の分からないことや各講座を復習できます。		100円 (1時間)
3	パソコンで確定申告 (夜間)	2/4(月) ～5(火)	会計ソフトを使って簡単確定申告の操作方法を学習します。	1/21(月)	2,000円 (3時間×2日)
4	エクセル初級講座 (夜間)	2/7(木) ～9(土)	はじめてエクセルを使う人でも安心して学べる基礎講座です。	1/24(木)	1,000円 (3時間×3日)
5	エクセル初級講座 (午後)	2/11(月) ～13(水)	はじめてエクセルを使う人でも安心して学べる基礎講座です。	1/28(月)	1,000円 (3時間×3日)
6	パワーポイント中級講座 (夜間)	2/11(月) ～13(水)	画像の取り込み、アニメーション機能の活用、データの保存印刷等の応用を学習します。	1/28(月)	1,500円 (3時間×3日)
7	パソコン入門講座 (午前)	2/13(水) ～15(金)	電源の入れ方や文字入力等、パソコンの基本操作を初歩から学習します。	1/30(水)	1,000円 (3時間×3日)
8	エクセル中級講座 (夜間)	2/14(木) ～16(土)	エクセルの表現力をアップする機能を学習します。	1/31(木)	1,000円 (3時間×3日)
9	ワード初級1日講座 (午前・午後)	2/16(土)	ワードの基礎知識や文字入力を徹底解説します。	2/2(土)	1,000円 (6時間×1日)
10	エクセルで家計簿作成 (夜間)	2/20(水) ～22(金)	自分の家計簿をエクセルで作成します。	2/6(水)	2,000円 (3時間×3日)
11	エクセル中級講座 (午後)	2/25(月) ～27(水)	エクセルの表現力をアップする機能を学習します。	2/11(月)	1,000円 (3時間×3日)
12	画像編集ソフト活用講座 (夜間)	2/25(月) ～27(水)	フォトショップやイラストレーターなどの画像編集ソフトを活用して作品を作ります。	2/11(月)	2,000円 (3時間×3日)
13	ワード中級講座 (午後)	2/28(木) ～3/1(土)	ワードの表現力をアップする機能を学習します。	2/14(木)	1,000円 (3時間×3日)
14	ホームページ作成講座 (夜間)	2/28(木) ～3/1(土)	ホームページの構造を学びながら、自分のお気に入りのホームページを作成します。	2/14(木)	1,500円 (3時間×3日)

## 外部講師主催講座

No	講座名(講座時間)	日時	内容	申込期限	料金
15	COBOL 技術者養成講座 (午後)	2/9(土) 2/23(土)	現役のシステムエンジニアを講師に、企業内で即戦力として使えるプログラム技術を学習します。	1/26(土) 2/9(土)	2,500円 (3時間×1日)

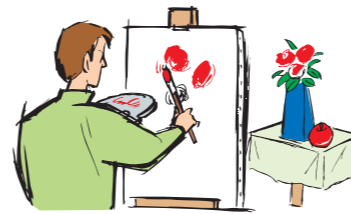
- **講座時間** 午前 = 9:00 ~ 12:00 午後 = 13:30 ~ 16:30 夜間 = 18:30 ~ 21:30
- **定員** 各コース24人 (No. 1 = 50人・No. 2 = 定員なし・No. 3 = 12人)  
※定員に満たない場合は、講座を中止することがあります。
- **申込方法** 来所、FAX 又はハガキでお申込みください。

【問い合わせ・申込先】 〒893-0009 鹿屋市大手町1番1号  
市民交流センター情報プラザ ☎0994-35-1002 FAX 0994-43-0744

※車でお越しの際は、ピット88 駐車場、城山公園駐車場、イベント広場、まちなかパークをご利用ください。情報プラザの受付で駐車券の認証を受ければ、3時間までは無料となります。ただし、城山公園駐車場は、認証を受けなくても4時間までは無料となります。

## 第26回鹿屋市美術展への出品作品を募集

- **募集部門** 洋画、日本画、水墨画、彫刻、工芸、デザイン、写真
- **応募資格** 高校生以上
- **応募点数** 各部門1人4点以内
- **未発表の作品に限る。**
- **出品手数料** 作品1点につき2,000円、2点目からは1点につき1,000円
- **出品手数料は、入選落選問わず返却しません。**
- **受付・搬入日** 平成20年1月27日(日)の10時～16時
- **会場** 市民交流センター2階ギャラリー
- **市文化課**  
☎0994-31-1167



## 市民福祉教養講座受講生及び福祉講演会参加者を募集

- **市民福祉教養講座**  
日時 平成20年1月11日(金) 14時～16時  
場所 市民交流センター2階情報研修室  
定員 60人  
受講料 無料  
テーマ 自ら楽しもう！ボランティアあれこれ  
講師 NPO法人福祉相談センター「にじ」  
代表 上村修氏  
申込方法 電話、FAX 又はEメールでお申込みください。  
※託児を希望する人は、1月7日(月)までにお申込みください。
- **福祉講演会**  
日時 平成20年1月18日(金) 14時～16時  
場所 市民交流センター2階情報研修室  
定員 60人  
受講料 無料  
テーマ ストレスとうつ病  
講師 大隅地域振興局保健福祉環境部長 宇田英典氏

## 申込方法

- 電話、FAX 又はEメールでお申込みください。
- 託児を希望する人は、1月10日(木)までにお申込みください。
- **【問い合わせ・申込先】**  
鹿屋市社会福祉協議会  
☎0994-44-2277  
FAX 0994-44-7757  
kikan@kanoyasyakyu.jp

## 放送大学4月入学生を募集

- **受講料** 無料
- **申込方法** 電話でお申込みください。
- **【問い合わせ・申込先】**  
県若者就職サポートセンター 鹿屋サテライト  
☎0994-36-0061
- **放送大学は、テレビなどの放送により授業を行う通信制の大学で、平成20年4月入学生を募集しています。**
- **募集学部**  
○ 教養学部  
科目履修生 6か月間在学し、希望科目を履修  
選科履修生 1年間在学し、希望科目を履修  
全科履修生 4年以上在学し、学士の学位を習得  
○ 大学院  
修士科目生 6か月間在学し、希望科目を履修  
修士選科生 1年間在学し、希望科目を履修
- **申込期限** 平成20年2月29日(金)
- **【問い合わせ・申込先】**  
放送大学鹿屋島学習センター  
☎099-239-3811

## 平成20年度厚生労働行政モニターを募集

- 厚生労働省では、福祉、医療、年金、働く環境の整備及び職業の安定など、国民生活に密着している厚生労働行政について、広く国民の皆さんからご意見などをいただくためモニターを募集します。
- **応募資格** 平成20年4月1日現在で20歳以上の人  
※ただし、議員、常勤の国家公務員及び地方公務員、過去3年以内のこのモニター経験者を除く。
- **募集期間** 平成20年1月7日(月)～18日(金)
- **※当日消印有効**
- **応募方法** ハガキ、FAX 又はEメールでお申込みください。
- **※詳しくは、お問い合わせください。**
- **【問い合わせ】**  
厚生労働省大臣官房総務課広報室  
☎035253-1111  
内線7142  
http://www.mhlw.go.jp/topics/2007/11/tp1121-1.html