

お知らせ

市税等の延滞金及び還付加算金の割合の変更について

延滞金及び還付加算金の割合については、地方税法の一部を改正する法律（平成11年法律第15号）により、当分の間、特例基準割合による特例が設けられています。今回、特例基準割合の変更に伴い、1月1日から次のとおりとなりました。

	変更前 (%)	変更後 (%)
延滞金	4.4	4.7
還付加算金	4.4	4.7

※延滞金は、1か月経過したのち、14.6%となります。

※延滞金（納期限の翌日から1か月間）及び還付加算金の割合は、原則73%ですが、地方税法の特例により、特例基準割合は、前年11月30日経過時の商

業手形の基準割引率に年4%を加算したものの（平成19年11月30日経過時の商業手形の基準割引率は、0・75%）となつているため、4.7%（法附則第3条の2に基づき0.1%未満の端数は切り捨て）となります。

【問い合わせ】

市収納管理課
☎0994-432111

戦没者等の遺族に対する特別弔慰金の請求はお済みですか

戦没者等の死亡当時の遺族で、平成17年4月1日現在において、公務扶助料や遺族年金等を受けの人がいない場合には特別弔慰金が支給されます。対象となるご遺族で未請求の人は、お問い合わせください。

●請求期限 3月31日(月)

【問い合わせ】

市福祉政策課
（1階⑩番窓口）
☎0994-432111
内線3166・3132

鳥インフルエンザに注意しましょう

韓国などの諸外国において、高病原性鳥インフルエンザが相次いで確認されています。

この病気は、養鶏産業はもとより地域経済にも大きな打撃を与えることから、養鶏農家は、日ごろから徹底した防疫対策に取り組んでいます。

この病気の侵入防止のためには、養鶏農家だけでなく一般家庭や学校などで愛玩用として鶏や小鳥などを飼育している人たちの防疫対策も必要不可欠です。皆さんのご協力をお願いします。

●病気の特徴

○死亡率が高い

○鳥から鳥へ直接又は水・ふん等を介して感染し、特に、鶏・七面鳥・うずらなどが感染しやすい

●症状 2〜3日の出血・壊死、顔面のはれ、脚の皮下出血 など

●侵入防止のための留意事項（防疫対策）

○飼養する鶏などの健康観察を確実に行ってください

○防鳥ネットなどの野鳥侵入防止対策を行ってください。

○鶏などに与える飲み水は水道水を使用し、野鳥のふんなどが混入しないようにはしてください。

○餌箱、水飲みおけ、鳥小屋に入る時の長靴などの消毒をしてください。

○飼養している鶏などが続けて死ぬなどの異常を発見した場合は、直ちに左記まで届け出てくださ

【問い合わせ・届出先】

肝属家畜保健衛生所
☎0994-432515
市畜産課
☎0994-311118
各総合支所産業振興課

宝塚歌劇団OGによる宝塚ステージへのご来場についてのお願

2月10日(日)に、市文化会館で開催される宝塚歌劇団OG公演のチケットは完売しました。この公演へのご来場の際に、市文化会館駐車場及び

リナシティかのやの催し

ロケット打ち上げのライブ中継

種子島宇宙センターで行われる、H2Aロケット14号機（超高速インターネット衛生「きずな」）の打ち上げの様子を、リナシティかのや情報プラザでライブ中継します。ぜひ、迫力ある映像をお楽しみください。

●日時 2月15日(金)

16時〜17時頃

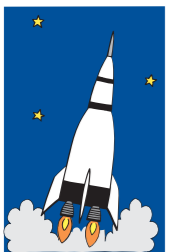
※打ち上げは、16時30分頃の予定です。

●場所 市民交流センター1階情報プラザ

※打ち上げ日時は、天候の影響で変更される場合があります。事前にJAXAホームページでご確認ください。

【問い合わせ】

市情報行政課
☎0994-311135



山宮神社春祭り



五穀豊じょうと家内安全を祈念して行われ、約400年前から伝わる伝統行事「山宮神社春祭り」が開催されます。祭りでは、山宮神社春祭りの芸能として県の無形文化財に指定されている堂園・馬掛・生栗須の3保存会の棒踊りやかぎ引き、田おこしが奉納されます。ぜひ、ご覧ください。

日時 2月17日(日) 11時〜
場所 山宮神社(串良町細山田)

【問い合わせ】市文化課 ☎0994-31-1167

かぎ引き祭り



五穀豊じょうと林業の発展を祈念して、350年以上前から続く伝統行事「かぎ引き祭り」が今年も盛大に開催されます。雄木と雌木が引き合う人々の熱い戦いを、ぜひ、ご覧ください。

日時 2月17日(日) 13時〜 伝統芸能など
14時〜 かぎ引き

場所 中津神社(上高隈町)

【問い合わせ】市文化課 ☎0994-31-1167